

観る
学ぶ
楽しむ

「三曲」を初めて鑑賞される方を対象に

「三曲」とは何か、各楽器の特徴や音色の紹介、

伝統芸能の魅力をわかりやすく解説します。

子供から大人までどなたでも楽しめる公演です。

えどはくスペシャル公演

はじめての 三曲

二〇二三年

十一月十一日[土]

13時開演(12時30分開場・公演時間70分程度)

八丈町多目的ホール

入場無料

「おじゃれ」

※未就学児童はご入場いただけません。

定員 300席(自由席 予約不要)



イメージ



出演者：花岡操聖(生田流箏曲 松の実會)

久松雅紗恵(生田流箏曲 正派邦楽会)

福田操明櫻(生田流箏曲 松の実會)

吉川雅楽巴里(生田流箏曲 正派邦楽会)

安島瑤山(都山流尺八楽会)

田辺恵山(都山流尺八楽会)

企画/監修：福田栄香(日本三曲協会 常任理事) 平野裕子(日本三曲協会 理事)

主催：公益財団法人東京都歴史文化財団 東京都江戸東京博物館

後援：八丈町教育委員会、八丈島文化協会

制作協力：公益社団法人 日本三曲協会

三曲

1. さくら～壺越

箏 福田 操明櫻
尺八 安島 瑤山

2. 八千代獅子

箏 吉川 雅楽巴里
三絃 久松 雅紗恵
尺八 田辺 恵山

3. 千鳥の曲

替手 福田 操明櫻
本手 花岡 操聖
尺八 安島 瑤山

4. 鶴の巣籠

尺八 安島 瑤山 田辺 恵山

5. 六段の調

替手 花岡 操聖
本手 福田 操明櫻
三絃 久松 雅紗恵

6. 春の海

箏 吉川 雅楽巴里
尺八 田辺 恵山

7. 紅蓮華(鬼滅の刃より)

I 箏 吉川 雅楽巴里
II 箏 花岡 操聖
十七絃 福田 操明櫻
三絃 久松 雅紗恵
尺八 安島 瑤山

8. 飛騨によせる三つのバラード

I 箏 福田 操明櫻
II 箏 久松 雅紗恵
III 箏 花岡 操聖
十七絃 吉川 雅楽巴里
尺八 安島 瑤山 田辺 恵山

花岡 操聖

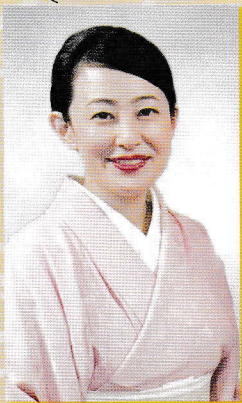
はなおか そうせい



生田流箏曲演奏家。二代野坂操壽に師事。松の実會師範。東京芸術大学卒業。桐朋学園芸術短期大学専攻科修了。現在、同短期大学非常勤講師。

久松 雅紗恵

ひさまつ まさえ



生田流箏曲演奏家。友渕のりえに師事。正派邦楽会大師範。東京芸術大学卒業。NHK邦楽技能者育成会修了。文化庁新進芸術家国内研修修了。現在、和洋国府台女子高等学校非常勤講師。

福田 操明櫻

ふくだ そうめいおう



生田流箏曲演奏家。二代野坂操壽に師事。松の実會師範。NHK邦楽技能者育成会修了。日本音楽集団団員。現在、東京都立晴海総合高校音楽科特別講師及び箏曲部指導員。

吉川 雅楽巴里

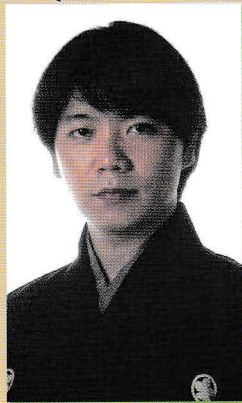
よしかわ うたはり



生田流箏曲演奏家。正派音楽院卒業。同研究科修了。正派邦楽会大師範。NHK邦楽技能者育成会修了。文化庁新進芸術家国内研修修了。現在、正派合奏団指導員。「箏・うたはり会」主宰。

安島 瑤山

あじま ようざん



都山流尺八演奏家。初代山本邦山に師事。都山流尺八大師範。東京芸術大学大学院修了。(公財)都山流尺八楽会会員。現在、埼玉大学邦楽部講師。

田辺 恵山

たなべ けいざん



都山流尺八演奏家。田辺頌山、藤原道山に師事。都山流尺八師範。東京芸術大学大学院修了。(公財)都山流尺八楽会会員。現在、桐朋学園芸術短期大学尺八非常勤講師。



八丈町多目的ホール「おじゃれ」

〒100-1401 東京都八丈島八丈町大賀郷2551-2

※駐車場には限りがありますので、乗り合わせなどによるご協力をお願いします。

本公演に関するお問合せ：東京都江戸東京博物館 管理課
公演担当 TEL 03-3626-9992(平日10:00~17:00)

